

بسمه تعالی



دانشگاه علوم پزشکی و خدمات بهداشتی درمانی جیرفت

آموزش نرم افزار ادو بی کانکت

راهنمای کلاس های مجازی آنلاین

مرکز آموزش مجازی دانشگاه علوم پزشکی جیرفت


راهنمای کلاسهای مجازی آنلاین

اقدامات اولیه برای شروع:

- قبل از ورود به سیستم از موارد زیر اطمینان حاصل کنید.
- سرعت پردازنده رایانه مورد استفاده شما بیشتر از ۴۰۰ مگاهرتز باشد.
- حداقل فضای آزاد RAM رایانه مورد استفاده شما ۵۱۲ مگابایت باشد.
- رایانه مورد استفاده شما مجهز به همدست یا بلندگو و میکروفن باشد.
- تنظیمات مربوط به ضبط و پخش صدا، در ویندوز رایانه مورد استفاده شما بدرستی انجام شده باشد
- آخرین نسخه نرم افزار in-Add Connect Adobe روی رایانه مورد استفاده شما نصب شده باشد
- آخرین نسخه نرم افزارهای مرورگر اینترنتی مثل گوگل کروم ، فایرفاکس یا اینترنت اکسپلورر روی رایانه مورد استفاده شما نصب شده باشد.
- آخرین نسخه نرم افزار Player Flash روی رایانه مورد استفاده شما نصب شده باشد.
- نرم افزارهای Word و PowerPoint از مجموعه نرم افزارهای Office Microsoft روی رایانه مورد استفاده شما نصب شده باشد
- نرم افزار Reader Acrobat Adobe روی رایانه مورد استفاده شما نصب شده باشد .
- حد اقل سرعت دانلود اینترنت مورد استفاده شما s/256Kb باشد.

شرکت در کلاس

پس از اطمینان از فراهم بودن کلیه مقدمات نرم افزاری و سخت افزاری برای اجرای کلاس، به آدرس [کلاس های آنلاین adobe connect](#) در سایت آموزش مجازی دانشگاه قرار خواهد گرفت، رفته و در قسمت ورود به سامانه، نام کاربری و رمز عبور خود را وارد نموده و وارد سامانه شوید.

ADOBE CONNECT 

VC


Enter as a Guest
 Enter with your login and password

Username

Password

[Forgot your password?](#)

Remember username



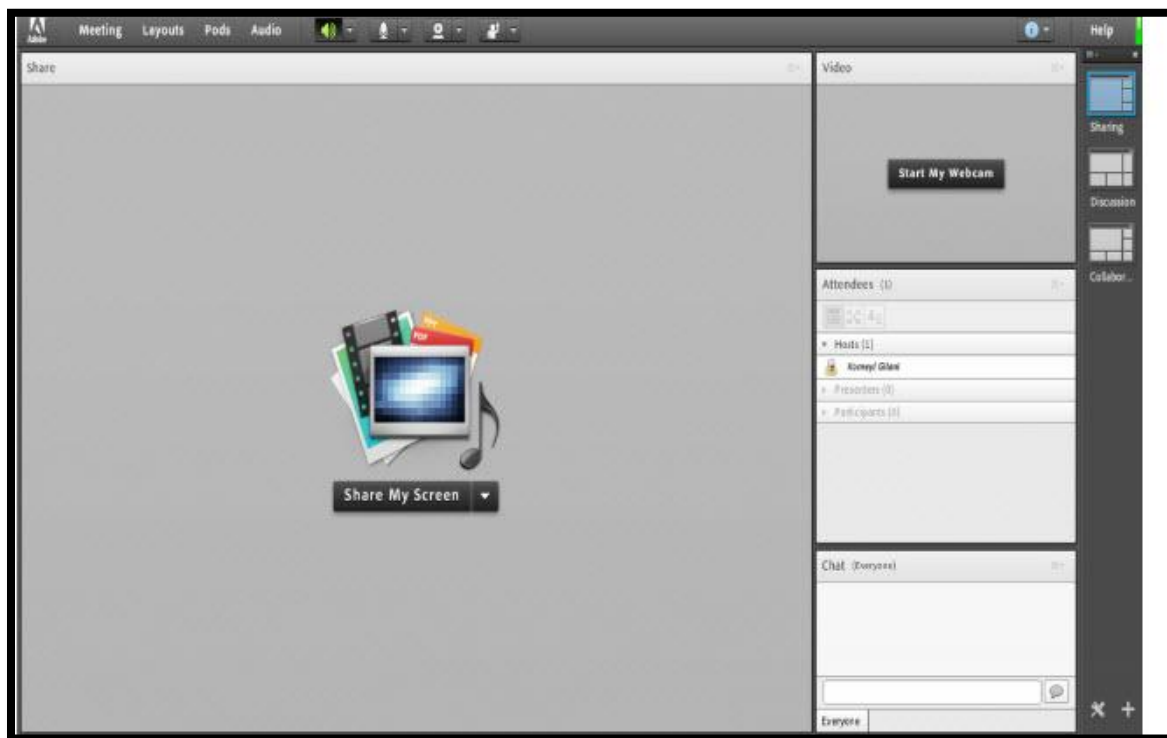
دانشگاه علوم پزشکی و خدمات بهداشتی درمانی گیلان

دانشجوی عزیز با نام کاربری و رمز عبور خود وارد شوید. لازم به ذکر است نام کاربری و رمز عبور هر شخص به شرح زیر است.

نام کاربری: شماره دانشجویی: **@email.com**

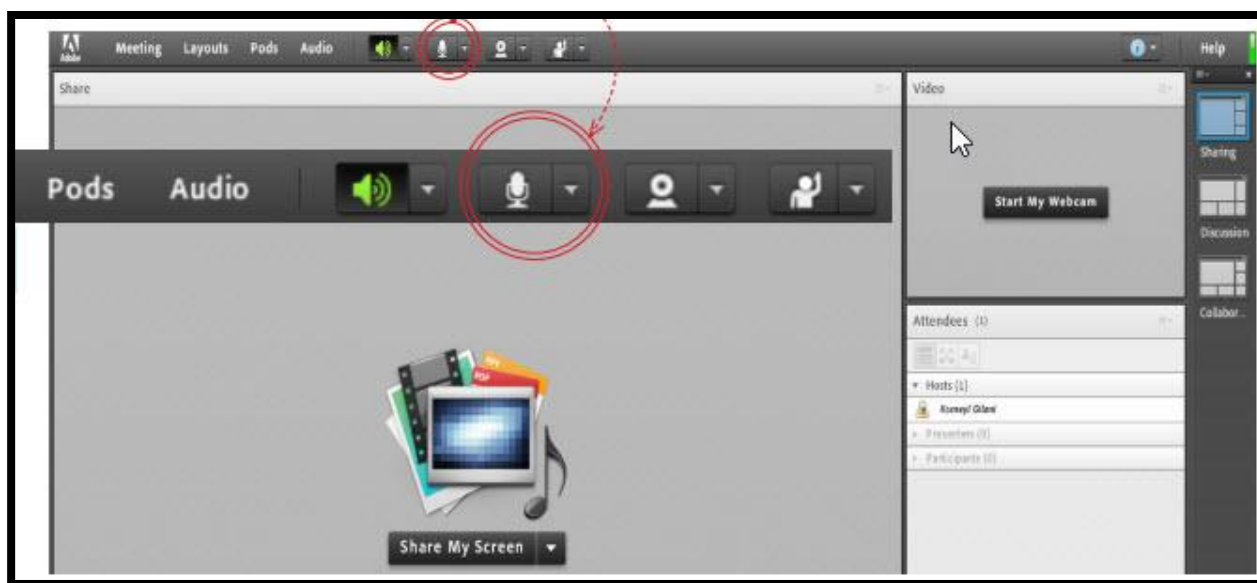
کدملی: رمز عبور

پس از وارد کردن نام کاربری و رمز عبور به صفحه اصلی کلاس مجازی منتقل خواهید شد که بصورت شکل زیر میباشد



فعال کردن میکروفن:

پس از چک کردن تنظیمات مربوط به صدا روی علامت میکروفن در قسمت میانی بالای صفحه کلیک کنید تا امکان صحبت کردن در کلاس، برایتان فراهم شود.



فعال کردن Video:

جهت نمایش تصویر استاد و یا دانشجویان در کلاس استفاده می شود

(برای استفاده از این امکان ، داشتن وب کم فعال ضروری است)

جهت فعال نمودن تصویر خود در کلاس بصورت زیر عمل کنید:

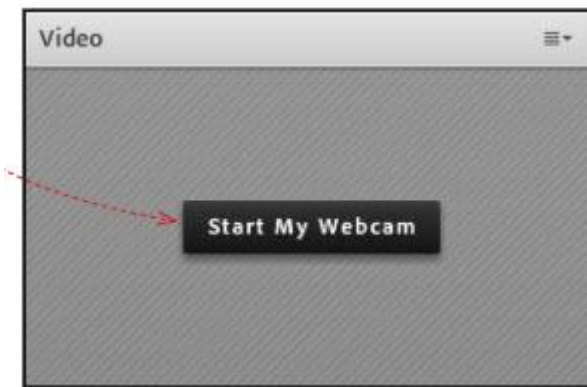
۱. ابتدا از اتصال صحیح وب کم به رایانه خود ، اطمینان حاصل کنید.

۲. در صورت عدم وجود Pod ویدئو نسبت به فعال سازی آن اقدام کنید.

۳. در وسط صفحه ی این Pod روی دکمه Webcam My Start کلیک کنید.

بخاطر داشته باشید تا این لحظه فقط دوربین فعال شده ولی هیچ یک از کاربران تصاویر ارسالی وب کم شما را نخواهند دید. جهت ارسال تصویر به سایر کاربران روی دکمه Sharing Start کلیک کنید.

راهنمای کلاسهای مجازی آنلاین



برای قطع ارسال تصویر به کاربران ، روی دکمه Webcam My Stop کلیک کنید. همچنین شما میتوانید با کلیک بر روی دکمه Pause ارسال تصویر را بصورت موقت متوقف نمایید در این وضعیت ، سایر کاربران تصویر شما را بصورت یک عکس ثابت خواهند دید.

**توجه داشته باشید که ارسال مداوم تصویر ممکن است موجب اشغال بیش از اندازه پهنای باند شده ، قطع و وصلی صدا و افت کیفیت کلاس را در پی داشته باشد.

Chat:

جهت برقراری ارتباط نوشتاری بین افراد کلاس از این امکان استفاده می شود.

جهت نوشتن مطلب در قسمت Chat :

۱. متن مورد نظر خود را در کادر مخصوص وارد نمایید (شماره ۱).
۲. کلید Enter را فشار دهید یا بر روی دکمه ارسال (شماره ۲) کلیک کنید.
۳. جهت ارسال یک متن بصورت خصوصی، ابتدا بوسیله ماوس به نام فرد موردنظر خود در لیست Attendees (شماره ۳) اشاره نموده و سپس روی گزینه Chat Private Start کلیک کنید. با این کار tab جدیدی در قسمت پائینی Pod چت اضافه خواهد شد. که متن موجود در آن فقط برای شما و فرد مورد نظر نمایش داده می شود.

راهنمای کلاسهای مجازی آنلاین

